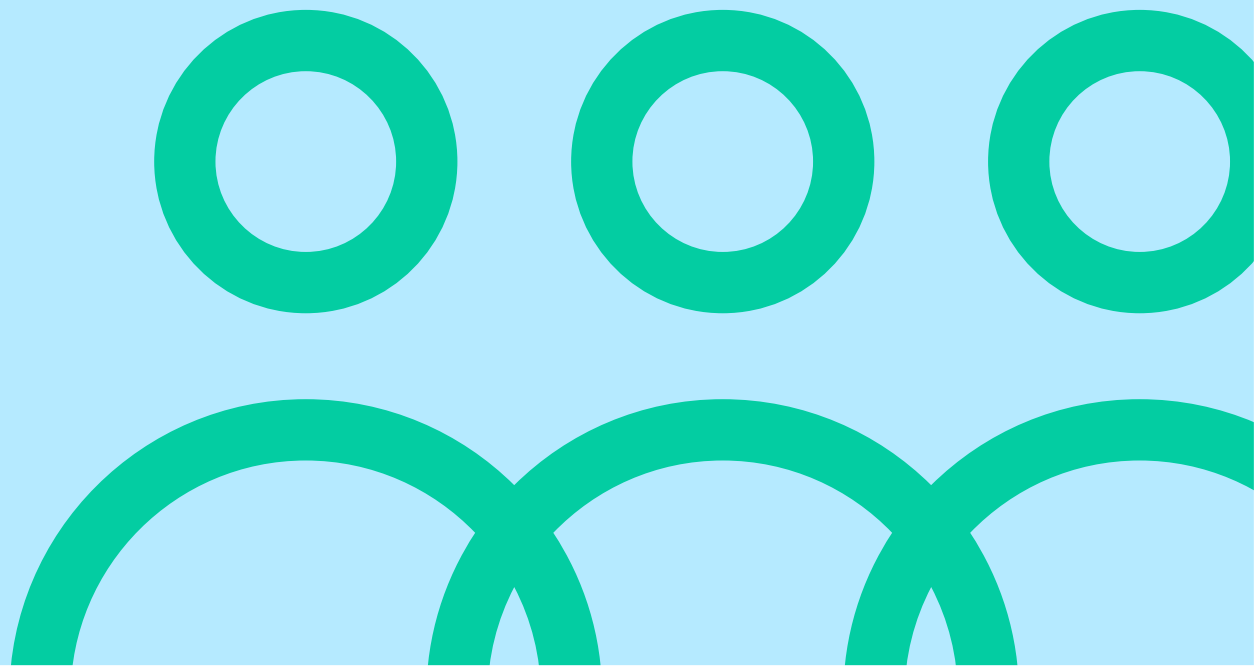




Meetip - Manual instalação MeetPhone Business

Data: 11-10-2023



Índice

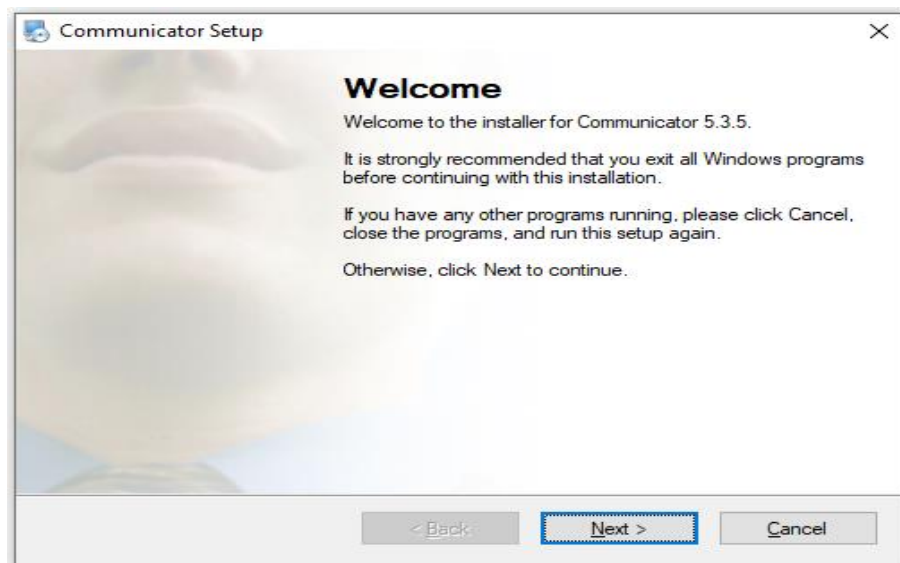
1	INTRODUÇÃO	3
2	INSTALAÇÃO MEETPHONE BUSINESS.....	3
3	REGISTO DA EXTENSÃO.....	7

1 Introdução

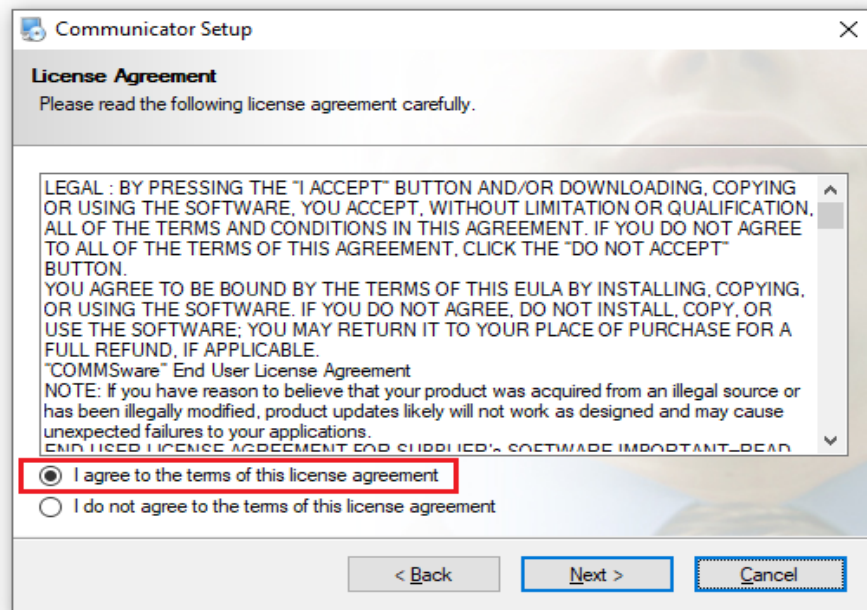
O objetivo deste manual é auxiliar de uma forma rápida e simples a instalação do MeetPhone Business.

2 Instalação MeetPhone Business

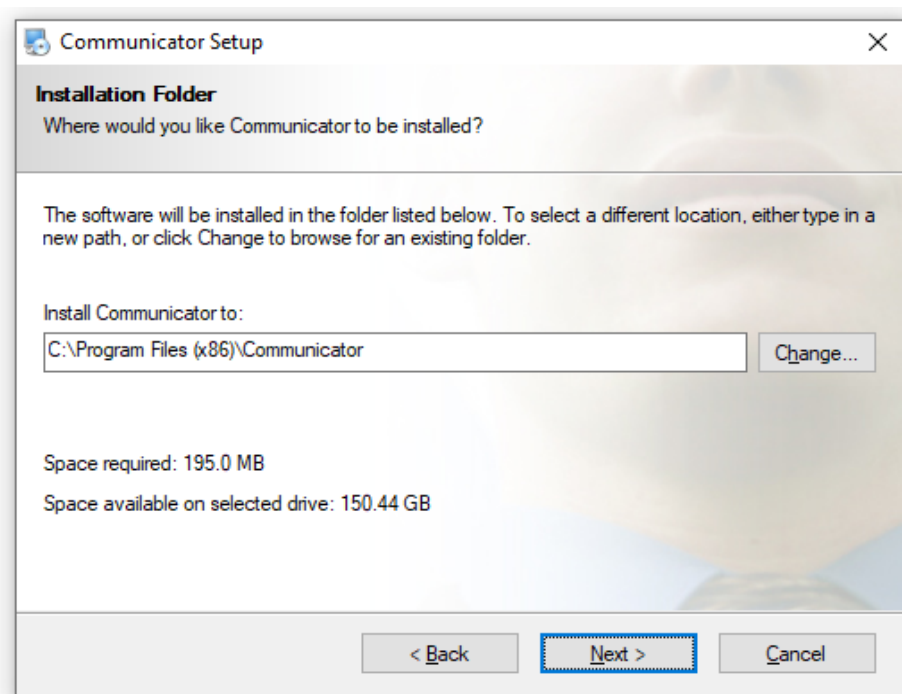
Para instalar, comece por efetuar o download da aplicação. Após download, **execute o ficheiro de instalação.**

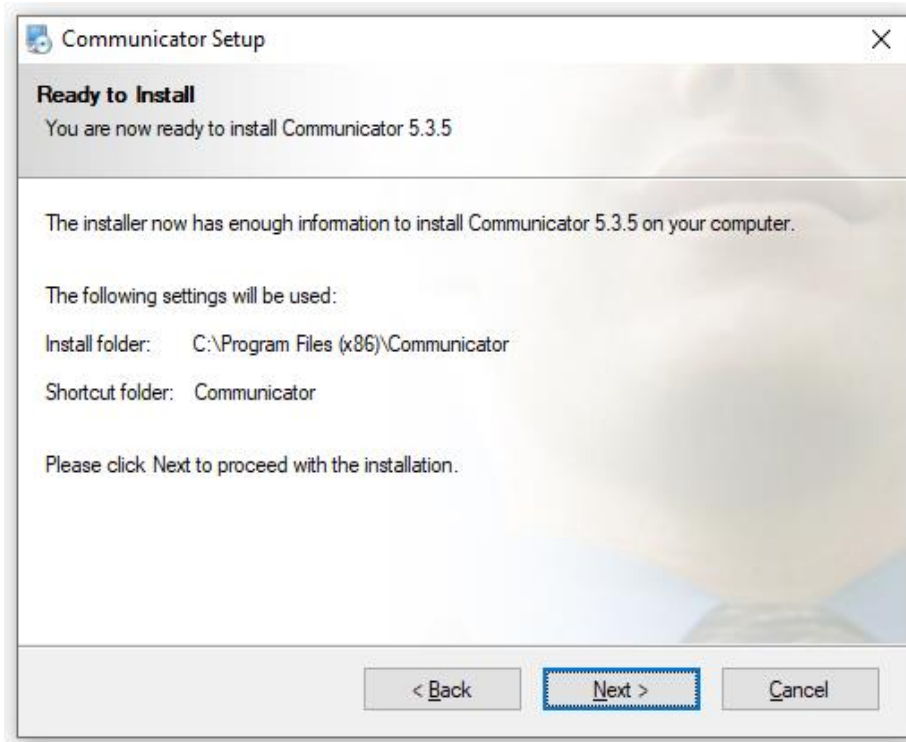
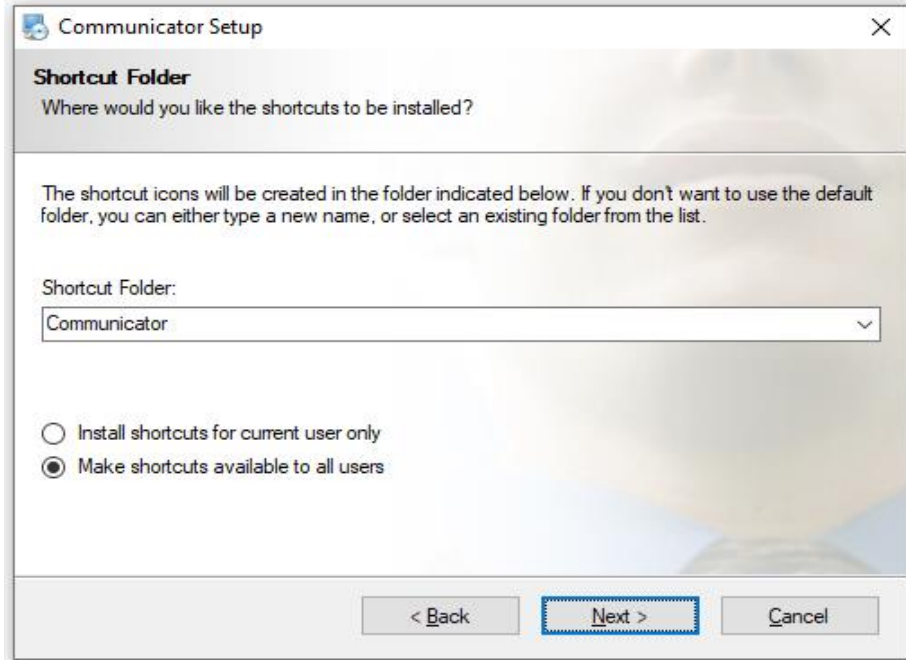


De seguida, aceite os termos de licenciamento:

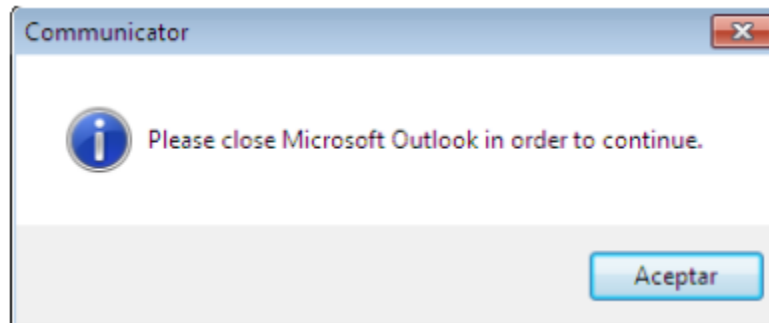


Defina a pasta onde pretende gravar o ficheiro de instalação, é aconselhável guardá-la no local indicado para o programa predefinido → Ficheiros de Programas (x86):

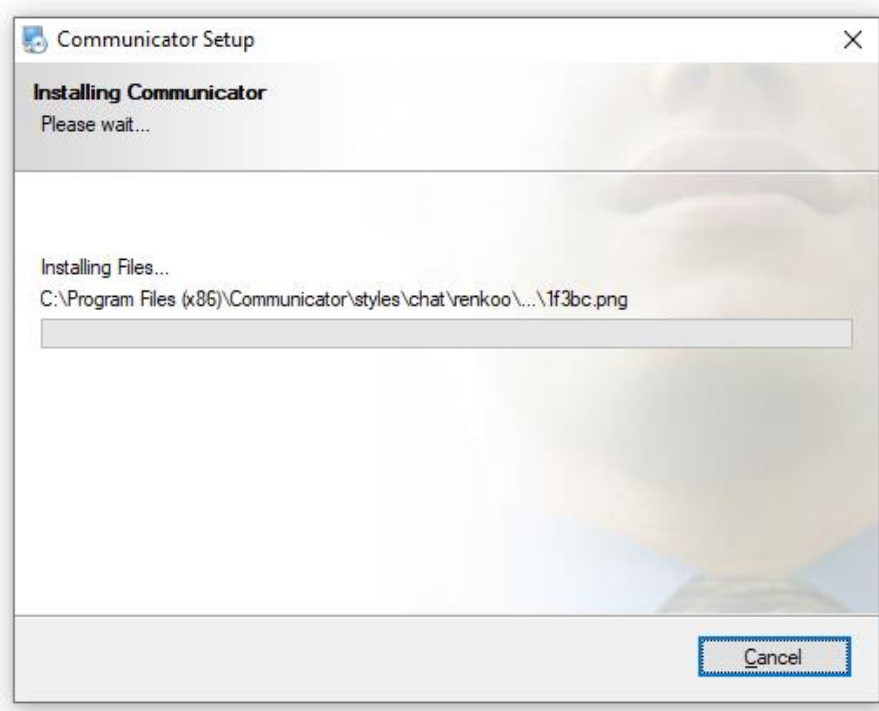


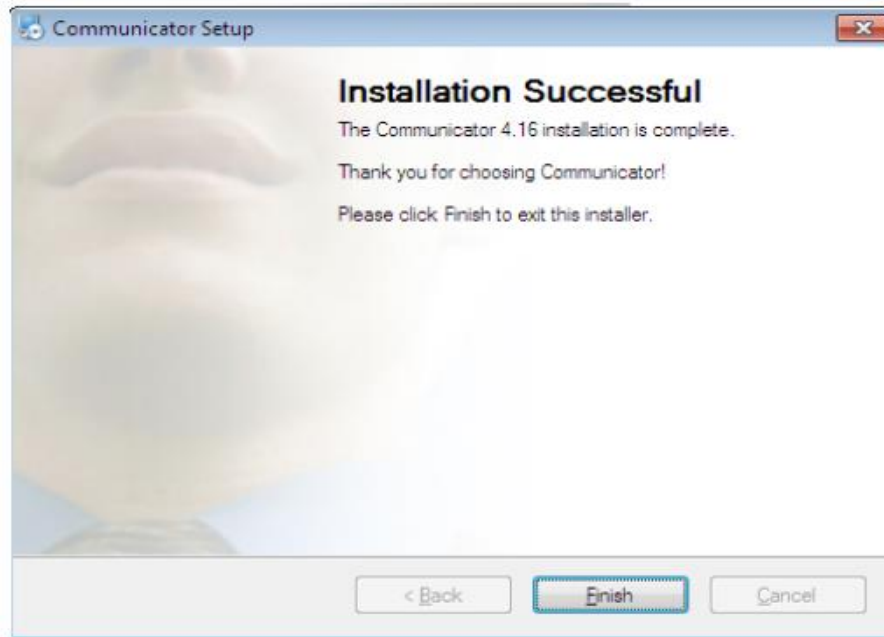


Se o programa Outlook estiver aberto, feche o mesmo para que possa continuar a instalação:



De seguida, a instalação iniciar-se-á automaticamente:



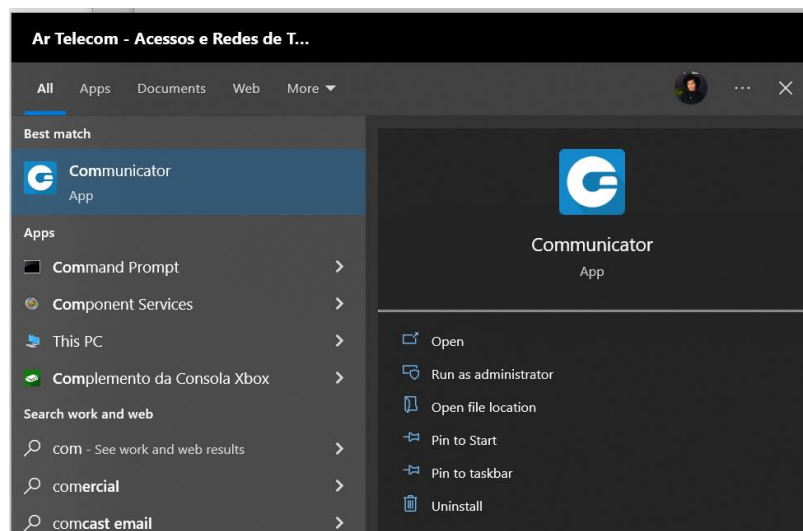


A instalação foi concluída com sucesso.

3 Registo da extensão

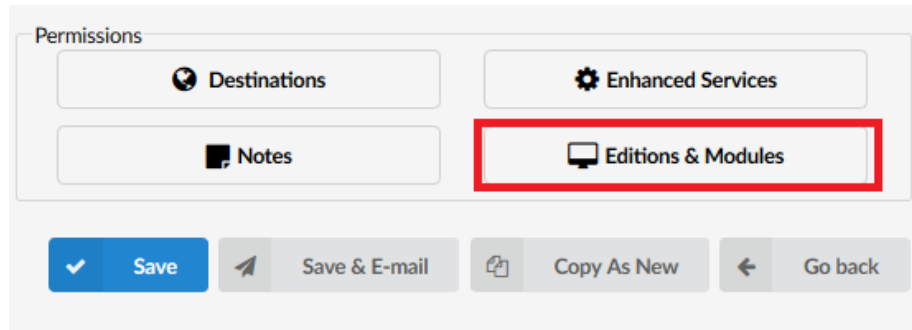
3.1 Atribuir a licença

Uma vez terminada a instalação, pesquise o programa no Windows Start e execute:

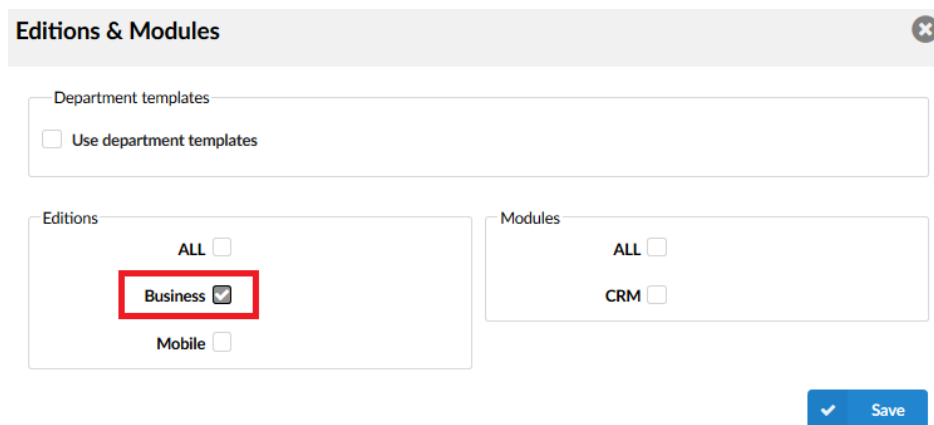


Antes de registar a extensão no MeetPhone Business, é necessário atribuir uma licença Business à extensão. A licença deve ser previamente contratada à Ar Telecom.

Para tal, introduza a configuração da extensão desejada, no menu **permissões**, opção Edits & Módulos:



Na área Editions & Modules, atribua a licença Business clicando na caixa de verificação correspondente:

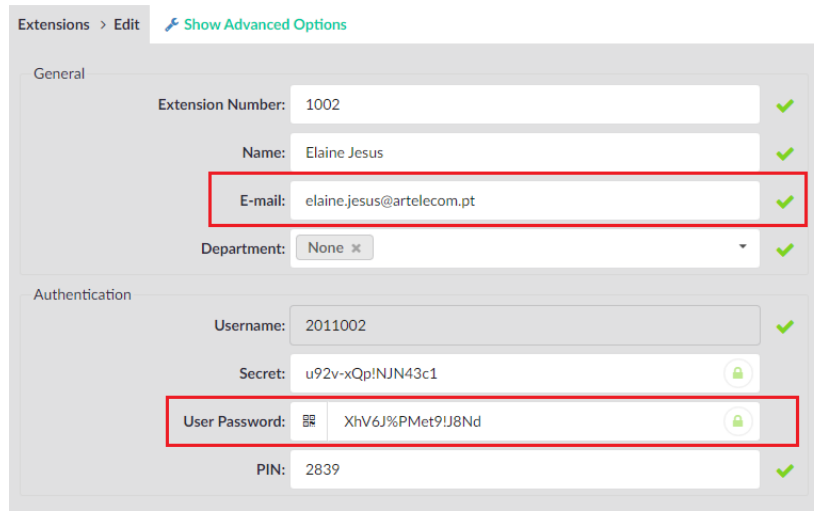


Depois disso, pode continuar com o registo da extensão.

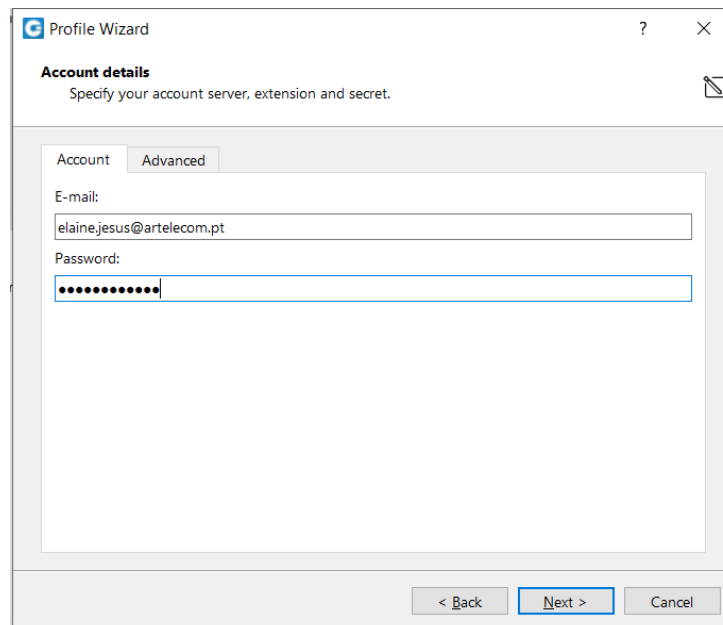
3.1 Registrar a extensão

Para registar a extensão, no menu Extensions, opção Edit, introduza os dados da extensão correspondente. Para isso é necessário:

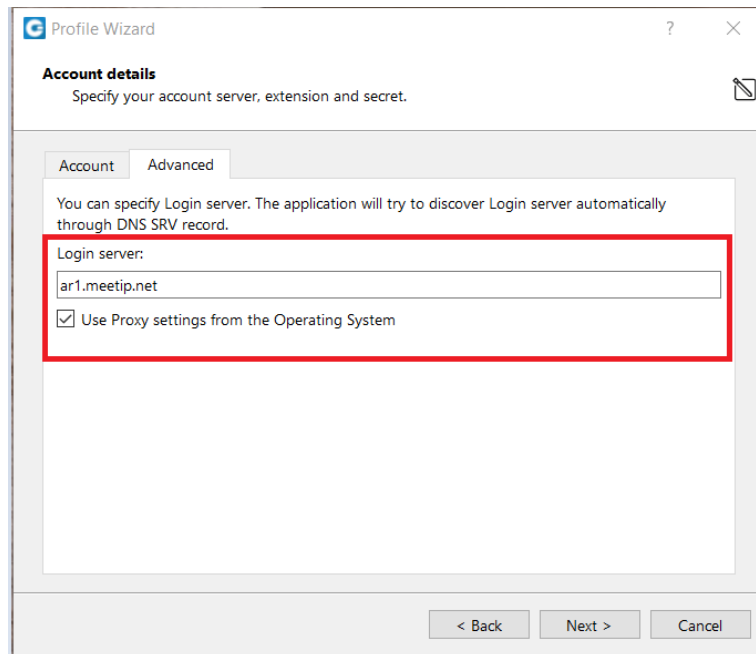
- Conta de e-mail associada à extensão
- Senha de utilizador
- Domínio do MeetIP no caso **ar1.meetip.net**



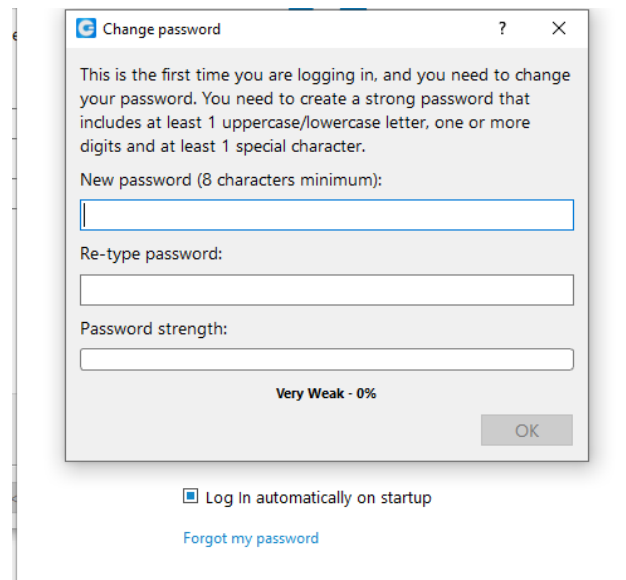
Depois, introduza o Email e a Palavra-passe do Utilizador:



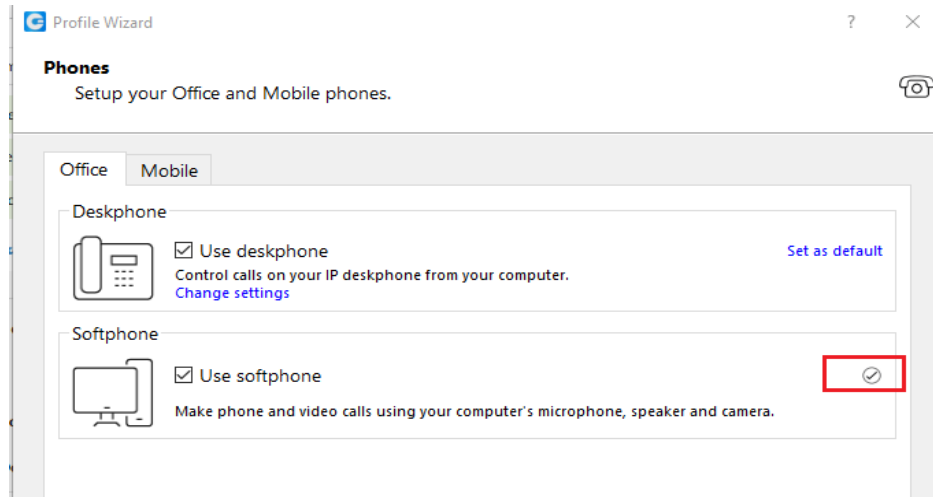
De seguida, introduza o domínio correspondente no separador "Advanced":



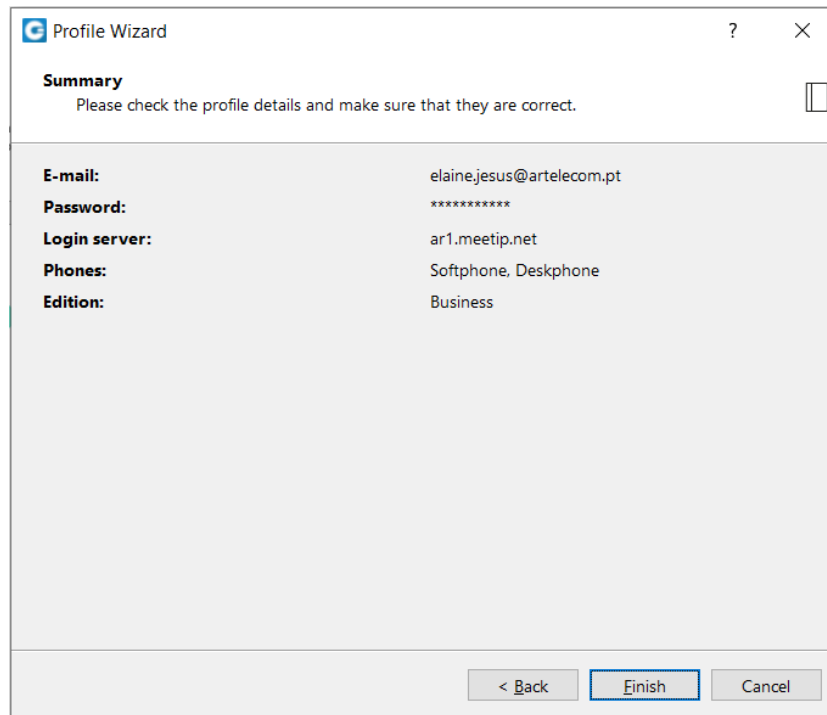
Por questões de segurança, na primeira vez que o comunicador seja acedido, será solicitado a alteração da password. A palavra-passe deve conter pelo menos 8 caracteres, compostos por uma maiúscula, uma minúscula, um número e um símbolo (\$%&! ;!).



De seguida, por defeito a opção softphone será selecionada:



Por fim, termine o registo clicando em "Finish":



A extensão foi registada com sucesso no MeetPhone Business.